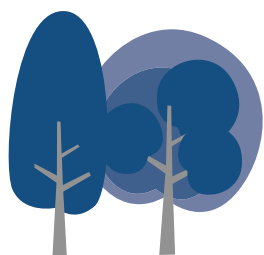




Il sistema per automazione  
affidabile e compatto.



# PER



## COS'È STERBOX

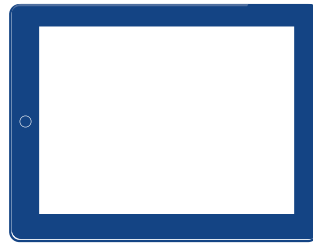
è una centralina elettronica universale capace di gestire e controllare gli impianti di abitazioni ed attività produttive.

è basata su funzioni logiche programmabili che la rendono altamente flessibile, personalizzabile ed adeguata all'integrazione e centralizzazione di molti processi.

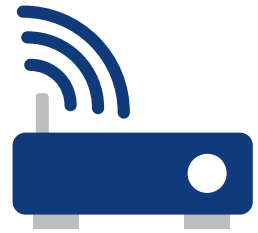
Sterbox è programmata per rispondere alle esigenze reali dell'utilizzatore finale; per la sua installazione non è necessario ricorrere ad interventi invasivi e opere murarie.



PC



TABLET



ROUTER



## INSTALLAZIONE

L'obiettivo del sistema Sterbox è l'integrazione degli impianti e la gestione centralizzata degli stessi.

La centralina si integra all'impianto elettrico tradizionale, anche preesistente, attraverso semplici relè a bassissima tensione ed utilizzando i pulsanti e/o interruttori di qualsiasi serie civile.

La centralina, collegata al router con un cavo ethernet, potrà interagire con smartphone, tablet, PC e qualsiasi device dotato di browser internet.

Sterbox non necessita di software per la programmazione, né di particolari settaggi. I sistemi preconfigurati necessitano soltanto di un semplice cablaggio, senza trascurare le ampie possibilità di personalizzazione ed espansione.



SICUREZZA



COMFORT



RISPARMIO ENERGETICO

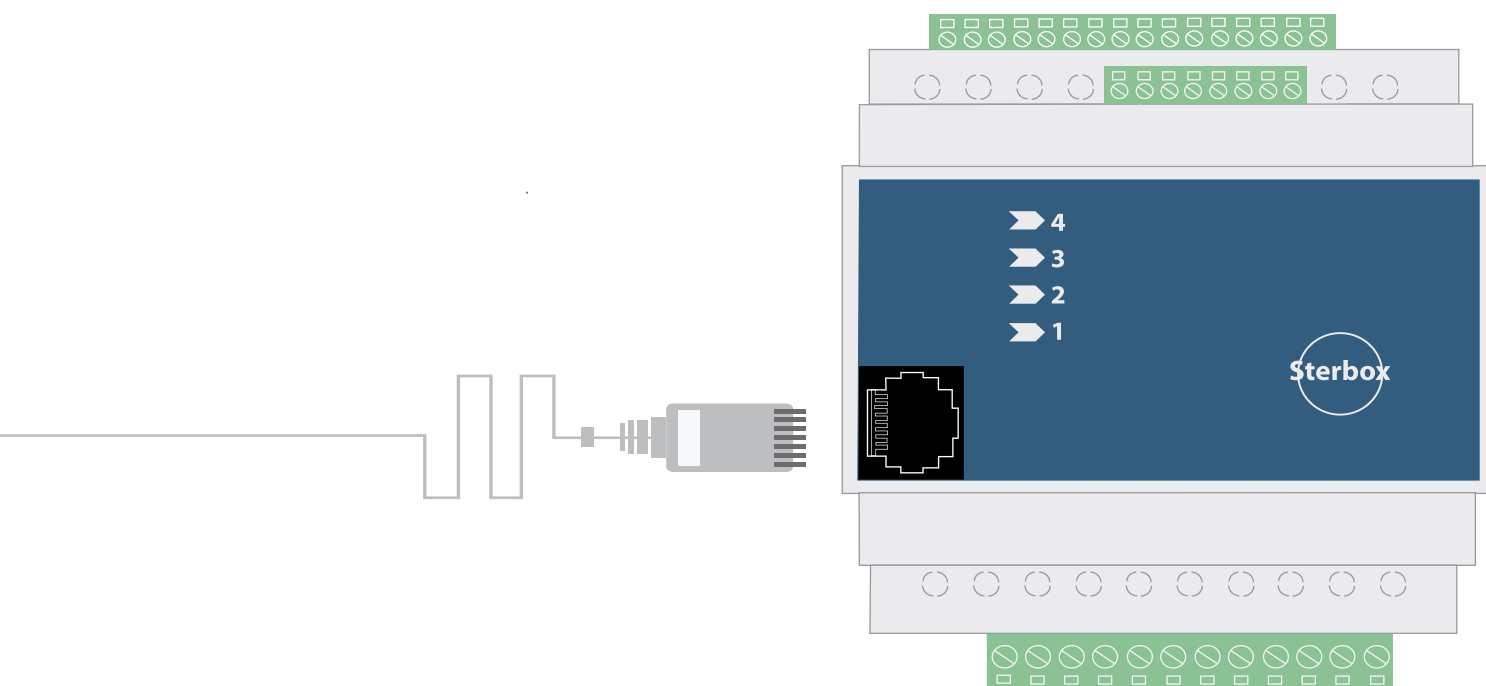


CONTROLLO REMOTO

## FUNZIONI PRINCIPALI

- Gestione illuminazione, anche con funzioni dimmer, crepuscolo e timer
- Gestione centralizzata e singola di tapparelle, cancelli e tende, senza installazione di moduli aggiuntivi
- Regolazione della temperatura, anche da remoto, tramite attivazione di caldaia e climatizzatore
- Funzione scenari, per la sincronizzazione di luci, tapparelle, antintrusione, temperatura, con un unico comando
- Sensori di Sicurezza quali allagamento, fumo e gas con la gestione delle elettrovalvole, allarmi acustici ed invio di messaggi email o SMS
- Impianto antintrusione personalizzabile
- Tende da sole con sensori luce, vento e pioggia
- Irrigatori con sensori di umidità e funzione timer
- Controllo carichi elettrici, con gestione prioritaria delle utenze
- Controllo accessi per negozi, parcheggi e garage

## CARATTERISTICHE TECNICHE



- Certificazione **CE**
- Installazione su barra DIN 5 moduli
- Alimentazione 12V - 200 mAh
- Orologio Atomico integrato
- Presa LAN RJ45 (HTML, POP3 e SMTP)
- Connettore RS-485 (Modbus e ASCII)
- 3 Ingressi Analogici da 0 a 3,3V
- 4 Relè NO, NC integrati
- 20 Porte Digitali IN/OUT
- 253 Circuiti Digitali
- 31 Circuiti Analogici
- 64 Registri per controlli numerici
- 256 Comandi e Controlli On Screen
- Web server integrato

SCARICA LE APP  
DISPONIBILI SU



## CONTROLLO REMOTO / APP

Per la gestione e la visualizzazione di tutti gli stati del sistema, Sterbox dispone di schermate interattive personalizzabili, consultabili sia in locale che da remoto, tramite tablet, smartphone e Pc.

Con un qualsiasi dispositivo di controllo dotato di browser internet sarà molto semplice conoscere in ogni momento lo stato dei vari dispositivi in funzione (illuminazione, termoregolazione, antintrusione, irrigazione, ecc.).

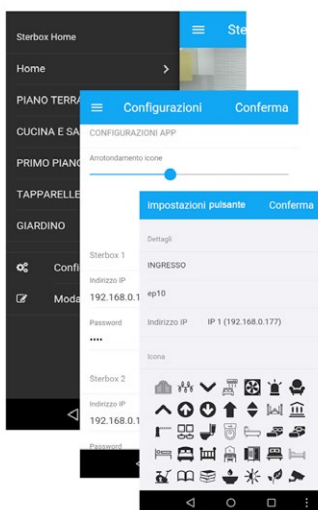
Inoltre è possibile scaricare gratuitamente le app per tablet e smartphone per la gestione rapida di numerose funzioni del sistema.



APP HOME



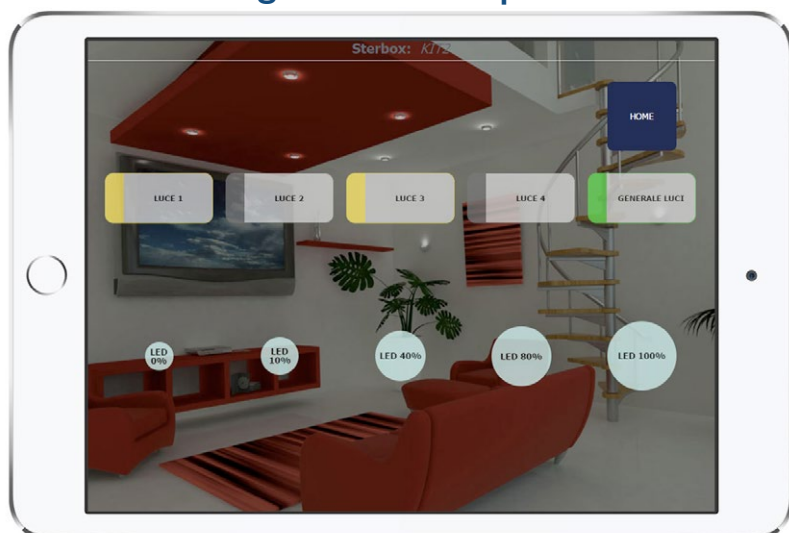
APP E-PILOT



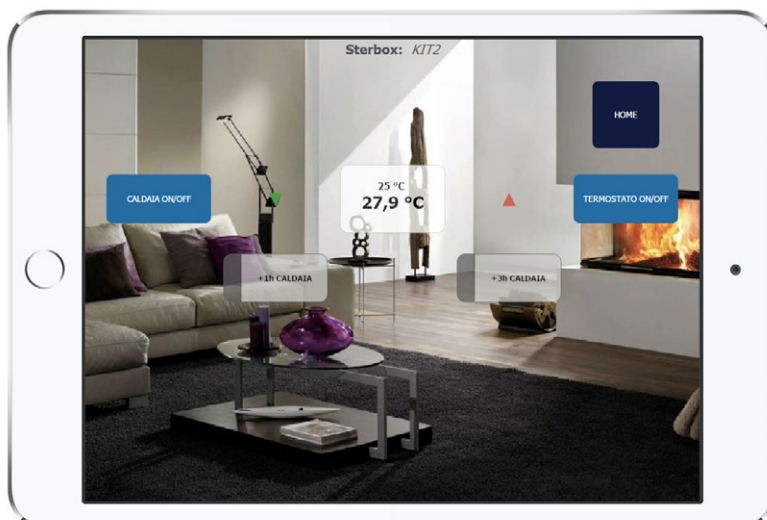
## Grafiche personalizzabili



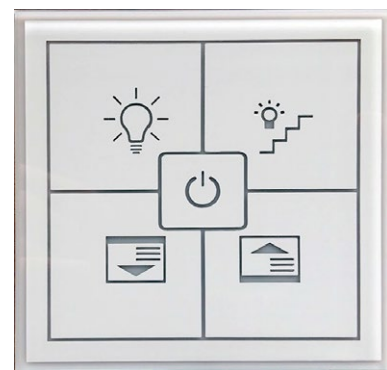
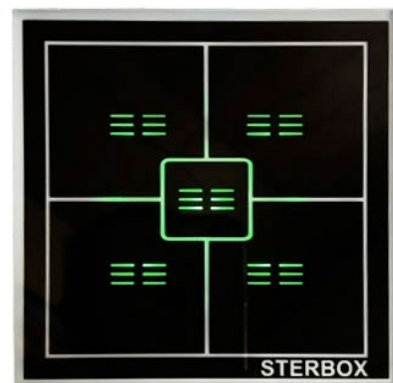
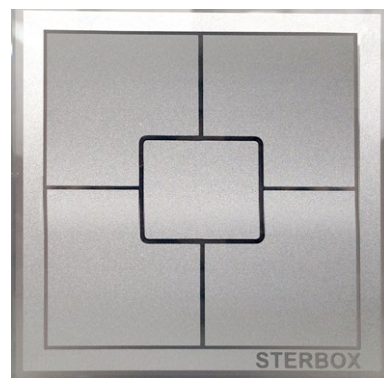
## Controllo degli stati in tempo reale



## Termoregolazione e controllo carichi elettrici



Soft touch in vetro temperato di colore bianco, nero o silver con 5 o più comandi a sfioramento. Il colore e l'intensità della retroilluminazione sono personalizzabili grazie a Led rgb. Dimensioni 9 x 9 - spessore 0,8 cm



Sterbox è una centralina compatta ma espandibile con moduli aggiuntivi, capaci di ampliare il sistema per far fronte ad ogni esigenza di automazione



[www.sterbox.it](http://www.sterbox.it)  
[info@sterbox.it](mailto:info@sterbox.it)  
ph. +39 393 3098 869  
ph. +39 349 3798 840

follow us

